



上海



BANCOMEXT EN LOS MERCADOS OPORTUNIDADES COMERCIALES EN SHANGHAI

Luis Vieyra

Consejero Comercial Adjunto en Shanghai

JUNIO 2005



上海



Shanghai

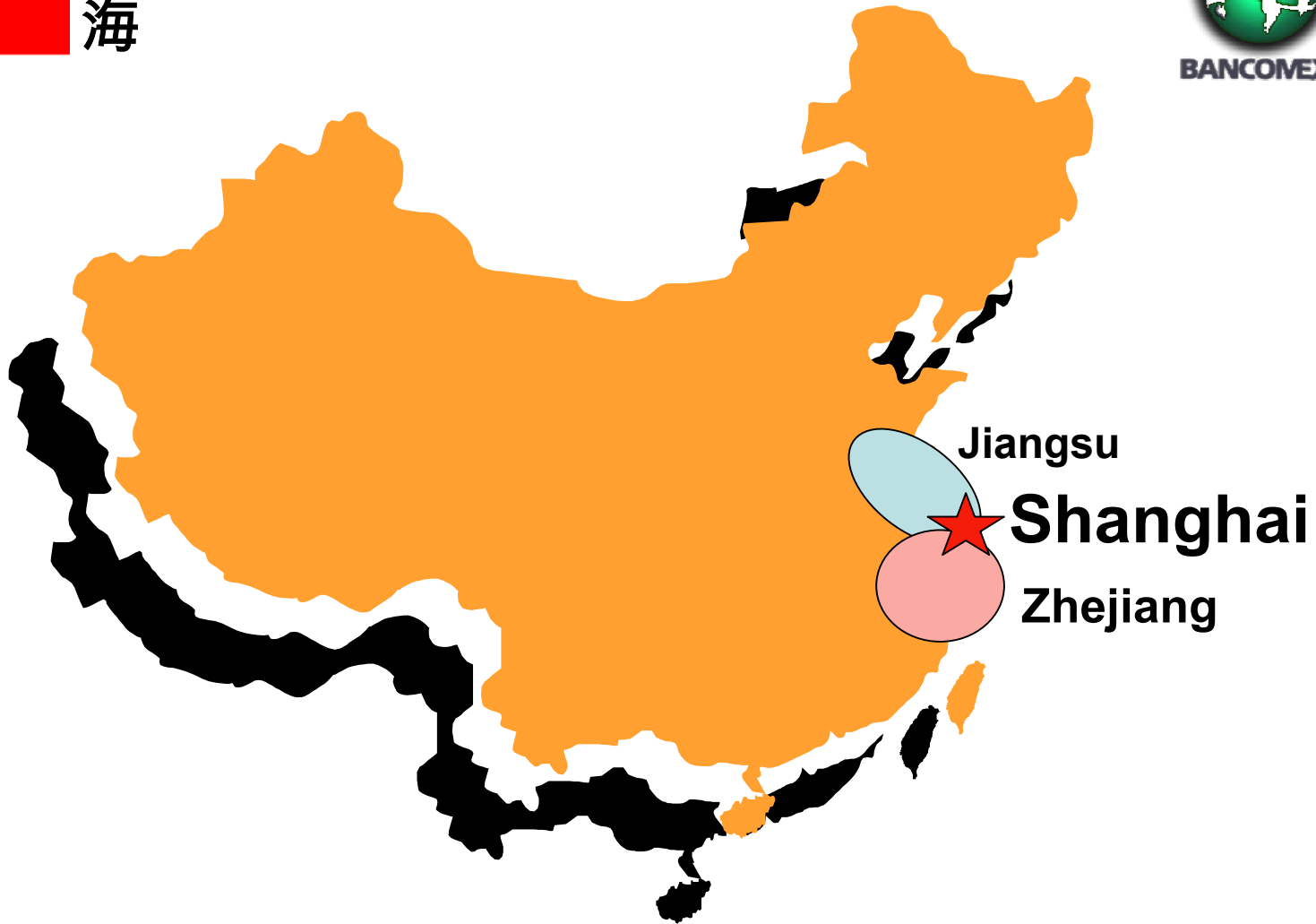
y la Delta del Río Yangtzé

- 1% del territorio chino**
- 5% de la población nacional**
- 25% del PIB Nacional**
- 35% del Comercio Total**
- 50% de la Captación de IED**
- 40% del Comercio México – China**

Punta de lanza del despliegue económico Chino



上海



Localización de la Delta del Río Yangtzé



上海



Shanghai: Centro comercial, financiero, de inversión y de transporte en China

La “Luijiazui Finance and Trade Zone” está planeado para ser el centro financiero y comercial más importante de Asia para el 2015.

- US\$20 billones de IED
- 156 instituciones bancarias registradas, (62 extranjeras).





上海



Shanghai: Puerto de contacto de China



- Puerto de Shanghai : Puente Donghai de 32.5 kms para puerto de altura
- Puerto de Ningbo (Zhejiang)



上海



Shanghai: Aeropuerto de clase mundial



Con 25% de avance, este proyecto atiende 400 vuelos diarios en promedio.



上海



Shanghai: Sede de la Feria Mundial 2010

METAS PARA EL 2010:

- a) Mantener tasa de crecimiento anual de 10% del PIB
- b) Lograr proporción entre las industrias primaria, secundaria y terciaria de 1:39:60
- c) Promover industrias modernas con tecnología de punta, circuitos integrales, microelectrónicos, automóviles, petroquímicos y acero especializado.
- d) Urbanizar 85% del área de Shanghai
- e) Modernizar la infraestructura de la ciudad en lo relativo a aeropuertos, puertos marítimos, trenes ligeros y otros sistemas de transporte público





上海



Relación Comercial con México





上海



Principales Exportaciones Mexicanas al Delta

REGIÓN	EXPORTACIONES
SHANGHAI Tecnología Avanzada, excelente ambiente de negocios e infraestructura de alta calidad	Hierro y acero, equipos electrónicos y aparatos audiovisuales, equipos mecánicos, químicos orgánicos y auto partes
JIANGSU Provincia con alta diversa actividad industrial	Partes y accesorios de computadora, circuitos electrónicos, condensador fijo y variable, químicos orgánicos, insumos para la industria textil, circuitos electrónicos, acero.
ZHEJIANG Provincia con alta concentración de compañías privadas.	Ácido Tereftálico, Productos marinos congelados, Circuitos Impresos, Etileno Glicol, Estireno, Acero, Plástico en estado primario, Residuos de cobre, mineral de cobre de alta composición



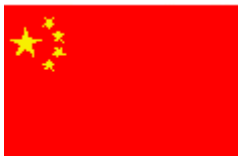
上海



Estadísticas Comerciales

Comercio entre México y la Delta del Río Yangtzé								
en miles de US dólares								
Año	Comercio total	Exportación de México a la Delta	Exportación de la Delta a México	Balanza comercial	Participación en el comercio México-China	Participación en la exportación de México a China	Participación en la exportación de China a México	Balanza comercial: participación en el total bilateral
2001	826,160	145,550	680,610	-535,060	32.38%	19.13%	38.02%	51.98%
2002	1,498,260	205,050	1,293,210	-1,088,160	37.65%	18.39%	45.15%	62.20%
2003	2,092,010	534,500	1,557,510	-1,023,010	42.32%	31.88%	47.67%	64.32%
2004	2,908,220	797,780	2,110,440	-1,312,660	40.89%	37.28%	42.44%	46.33%

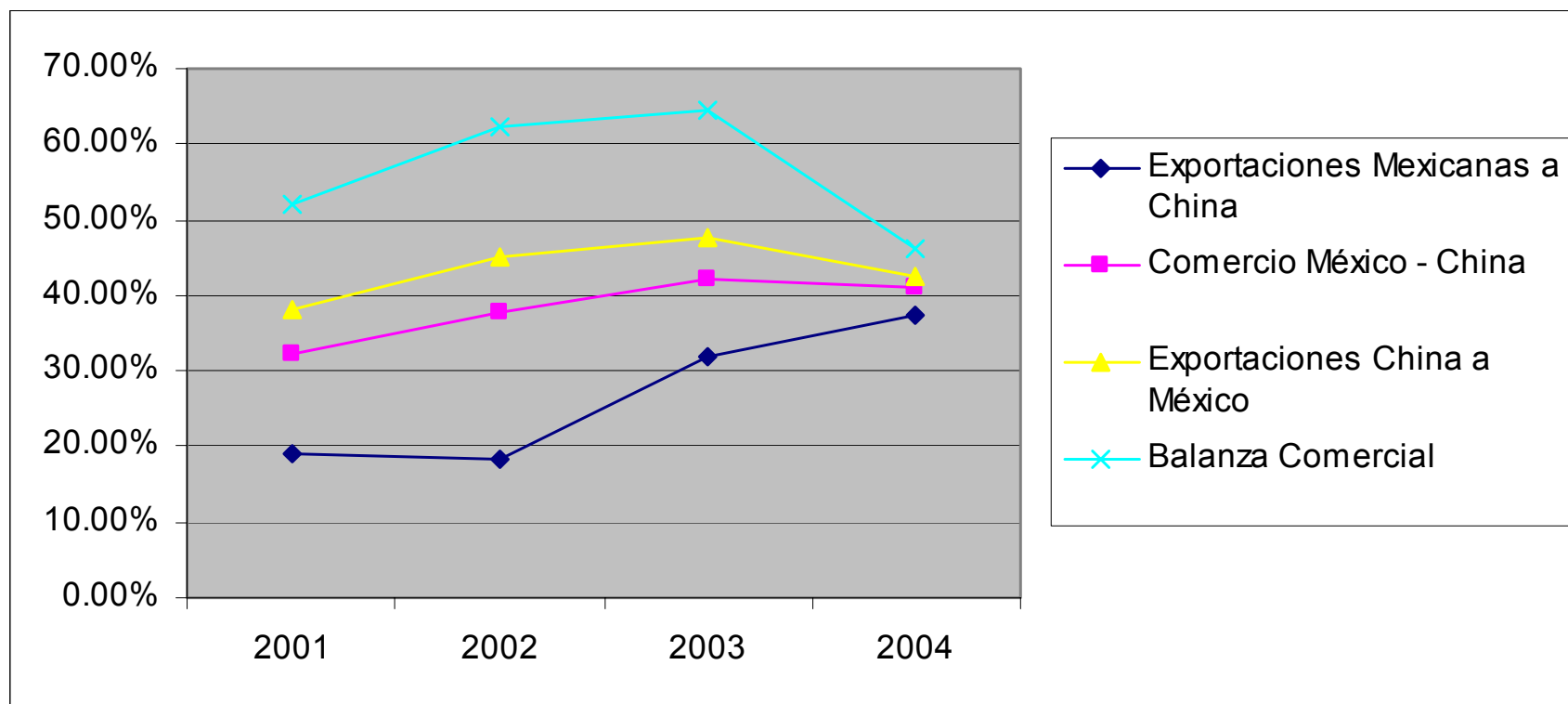
Fuente: Comisiones de Relaciones Económicas Internacionales de Shanghai, Zhejiang y Jiangsu



上海



Incremento Porcentual del Comercio Bilateral



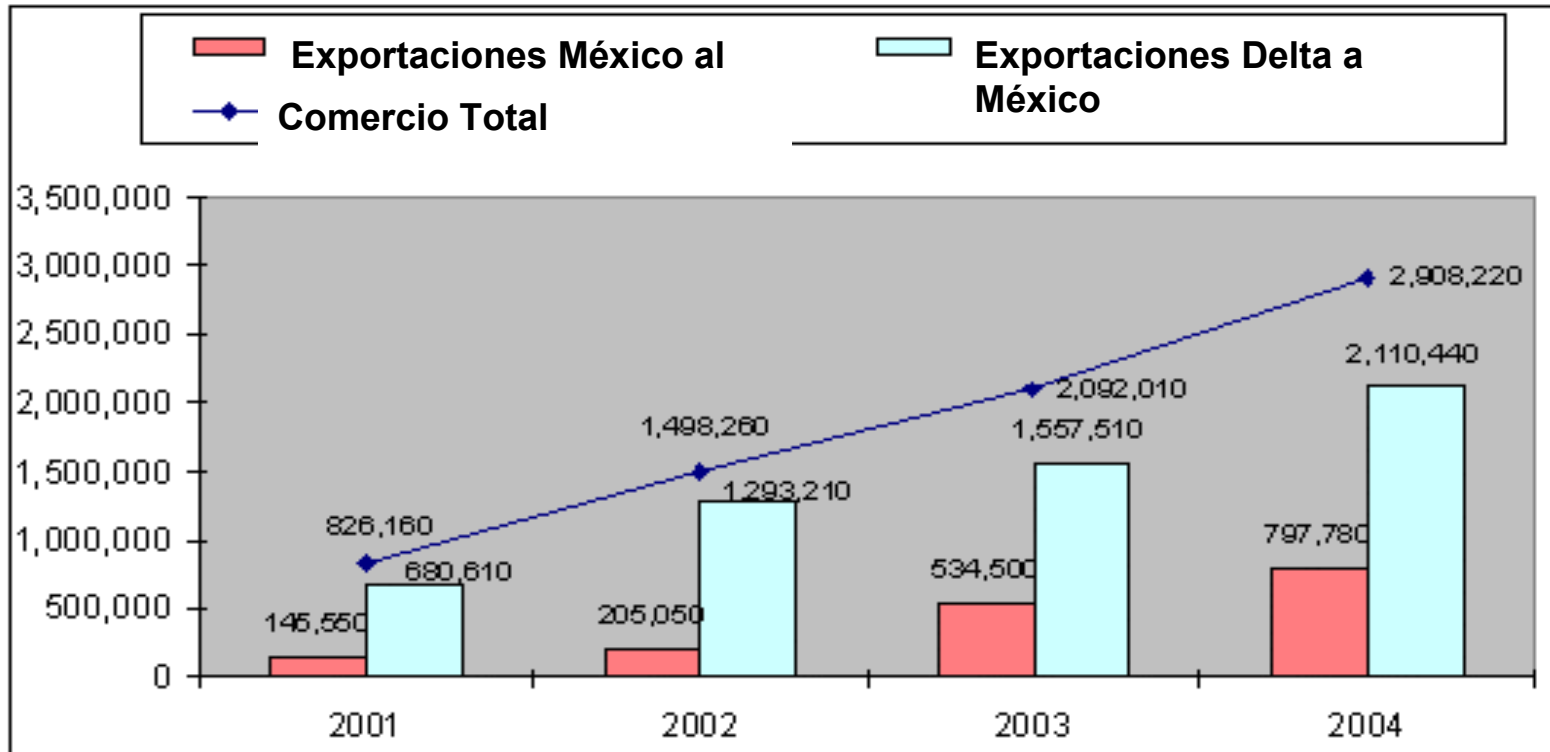
Fuente: Comisiones de Relaciones Económicas Internacionales de Shanghai, Zhejiang y Jiangsu



上海



Relación Comercial México - China



Fuente: Comisiones de Relaciones Económicas Internacionales de Shanghai, Zhejiang y Jiangsu



上海



Exportaciones de México a Shanghai 2001-2004

(en miles de US dólares)

	2001	2002	2003	2004
Regulador automático	14,960			
Capacitores	7,280			
Filamentos sintéticos	5,320			
Bombas para líquido	4,450			
Aparatos mecánicos		20,840		75,060
Químicos orgánicos		12,800	21,660	32,200
Hierro y acero			76,640	126,850
Equipos electrónicos y aparatos audiovisuales			50,810	104,480
Vehículos y autopartes			19,650	29,280
Otros	38,630	52,330	115,140	70,910
Total	70,640	85,970	283,900	438,780

Fuente: Comisiones de Relaciones Económicas Internacionales de Shanghai



上海



Exportaciones de México a Jiangsu 2001-2004

(en miles de US dólares)

	2001	2002	2003	2004
Partes y accesorios para computadoras	16,280	20,340		
Transformador, rectificador, inductor y accesorios	6,560			
Fibra sintética para industria textil	4,880	10,780	13,950	
Circuitos electrónicos	4,740	8,590	25,450	32,130
Equipo de capacitancia y accesorios	4,540			
Químicos orgánico		20,080	50,850	45,350
Acero			16,490	
Equipos y materiales cinematográficos		5,080		
Materia prima para productos textiles				32,700
Condensador fijo y variable				51,570
Otros	18,000	33,130	86,260	96,250
Total	55,000	98,000	193,000	258,000

Fuente: Comisiones de Relaciones Económicas Internacionales de Jiangsu



上海



Estrategias BANCOMEXT para aprovechar las oportunidades de este mercado



Módulo Comercial BANCOMEXT en operaciones desde el 25 de febrero de 2005

Dirección: 1376 Nanjing Xi Lu, Room 438. Jing An District, Shanghai China 20040.

Tel: +8621 62797942



上海



Perfiles de consumidores chinos





上海



Estructura Porcentual de la distribución del ingreso en la Delta

	1990	1995	2000	2005
Alimentos y Bebidas	56.5	53.2	44.2	41.5
Ropa	10.8	9.6	6.4	7.1
Renta de bienes inmobiliarios	7.5	11.5	8.3	9.0
Electrodomésticos, productos y servicios	0.6	1.9	5.6	6.0
Medicinas y atención médica	2.2	5.1	7.8	9.4
Transporte y Comunicación	11.8	7.9	13.8	14.1
Recreación, educación y servicios culturales	4.6	6.2	8.4	8.9
Diversos & Otros Servicios	6.0	4.6	5.5	4.0
TOTAL	100	100	100	100

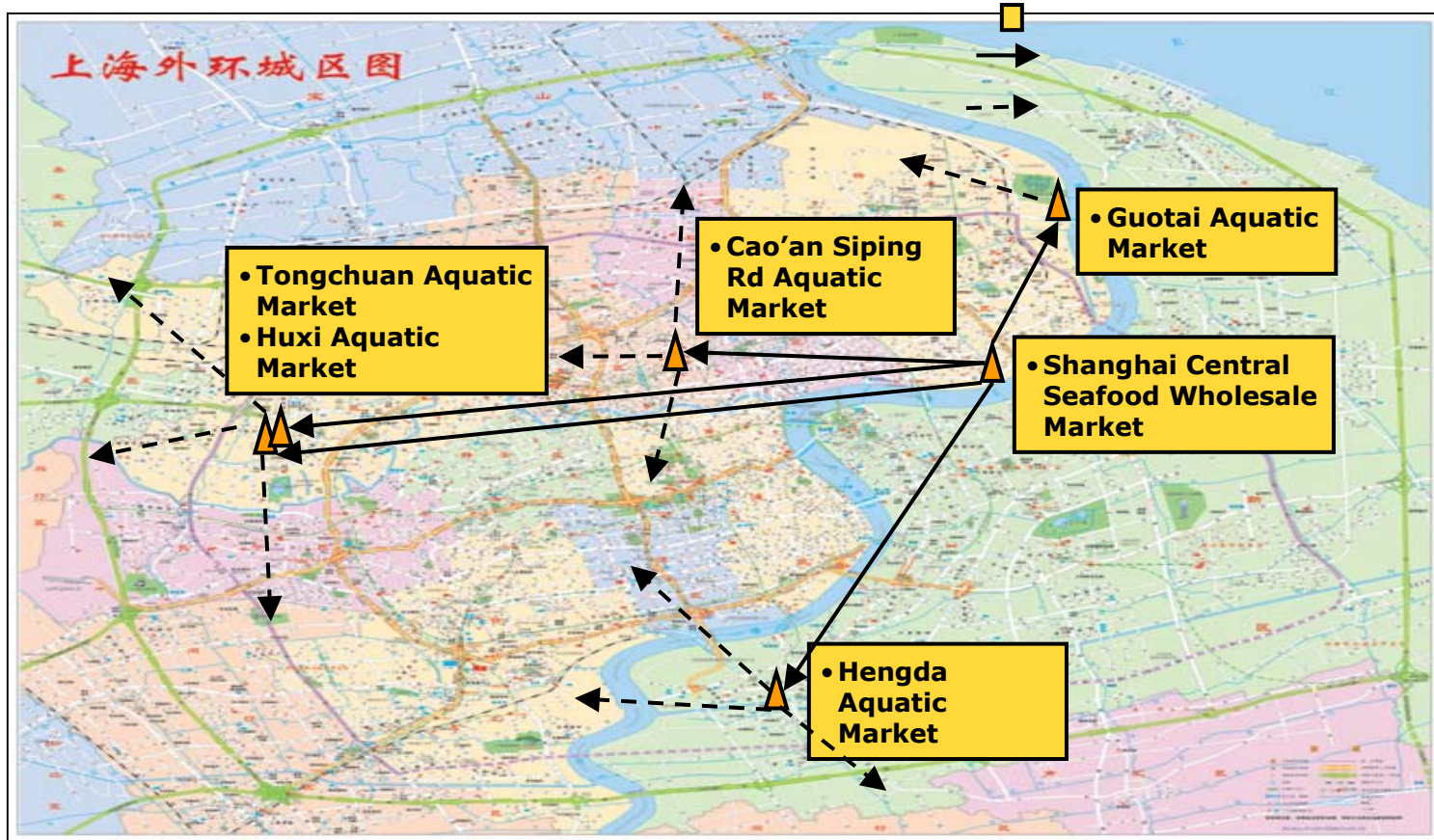
Fuente: The Dezan Shira China Group, China Strategic Firm



上海



Identificación de Puntos de Venta





上
海



Énfasis en Sectores Estratégicos

Alimentos y Bebidas: Aguacate, Uva de Mesa, Jugos, pulpas, mermeladas de frutas, conservas de frutas, confitería, salsas, miel de agave, tequila, vinos de mesa, productos del mar (aleta de tiburón, abulón, caracol de mar, etc.), etc.

Químico Pigmentos, químicos orgánicos, aditivos alimenticios, agentes para tratamiento de agua, agentes taninos, etc.

Cuero: Piel, proveeduría para calzando

Industria Metal Mecánica y Automotriz: Acero laminado, cables de cobre y cobre en barras, partes automotrices, alianzas estratégicas con empresas que abastezcan al “2nd tier” de la industria automotriz.

Textil: Hilo (fibra natural, sintética), mezclilla (tela, prendas de vestir).

Materiales de Construcción: Interiores y material de decoración

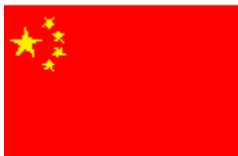


上海



BANCOMEXT





上海



BANCOMEXT

Principales importaciones chinas - industria del calzado

Producto	Unidades	Marzo 2005		Incrementos (%)	
		Cantidad	Valor	Cantidad	Valor
Raw Hides & skins	1,000 Tons	206	293,180	9.3	9.5
Leather	1,000 Tons	235	688,835	0.4	4.4
Components	1,000 Tons	8	74,308	-8.3	-1.9
Leather Equi	Sets	2,357	25,451	-39.0	1.2
Leather Equi	tons	229	1,159	-3.8	-1.4
Traveling Goods & cases			32,007		34.1
Leather garments	10,000 pieces	18	1,219	446.3	81.7
Leather shoes	10,000 pairs	140	36,366	121.8	82.7
Leather gloves	10,000 pairs	42	108	-78.4	-66.7
Fur garments	Tons	850	118	1.3	167.5
Leather balls	10,000Pieces	514	386	65.1	19.4
Total			1,153,137		7.3



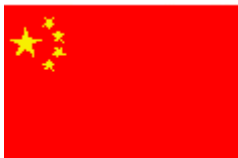
上海



BANCOMEXT

Principales exportaciones chinas - industria del calzado

Producto	Unidad	Marzo 2005		Incrementos (%)	
		Cantidad	Valor	Cantidad	Valor
Leather shoes	10,000 pairs	30,179	1,648,482	15.1	27.8
Traveling Goods & cases			1,452,228		14.9
Leather garments	10,000 Pieces	898	417,930	-7.0	-10.7
Fur garments	1000Ton	536	82,387	-31.2	2.8
Leather gloves	10,000 pairs	15,935	145,322	19.8	-13.1
Leather balls	10,000Pieces	2,836	38,131	4.7	4.7
Raw Hides Leather	1000 Ton	0	758	219.9	88.4
skins Leather	1000 Ton	49	301,980	-0.5	10.6
Components	1000 Ton	33	131,430	9.0	15.2
Leather Equi	10,000 Sets	5	3,069	-5.6	72.0
Total			4,221,717		14.3



上海



BANCOMEXT

Aranceles 2005 – Compromisos de China

Código HS	PRODUCTOS	NMF	BA	HK	Macao	Gen
29161100	Acrylic acid and its salts	6.5				30
32021000	Synthetic organic tanning substances	6.5		0		35
34021100	Anionic surface-active	6.5	6	0		30
34031100	Preparations for the treatment of textile materials, leather and furskins	10		0		50
41012011	Raw hides and skins, Bovine leather have undergone a tanning which is reversible	8	6	0		17
41019011	Bovine leather have undergone a tanning which is reversible	8.4	7			17
42021110	Trunks and suit-case with outer surface of leather, of composition leather	15				100
42032990	Gloves of leather or of composition leather	20			0	100
42033010	Belts and bandoliers, of leather or of composition leather	0			0	100
64041100	Sports footwear, tennis shoes, basketball shoes, gym shoes, training shoes and like	24			0	100
64042000	Footwear with outer soles of leather or composition leather	24				100
95066210	Basketballs, footballs or volley balls	12				50



上海



Estrategias para proveeduría a la industria de calzado en la Región del Delta del Yangtzé

- Desarrollo de relaciones con cámaras, asociaciones chinas y principales actores en el mercado.
- Inteligencia comercial y apoyo a empresarios mexicanos asistentes a la Feria All China Leather – Shanghai 2005, 7 a 9 de septiembre 2005, www.aplf.com
- Publicación de investigación regional de análisis de oportunidades en el sector en la región del Delta del Río Yangtzé (nov. 2005)
- Sello “Genuine Leather Mark / GLM, National Industry Administrative Commercial Bureau
- Pabellón en alguna de las ferias de la Industria del Calzado en China (Shanghai o en Guangzhou)



上海



Énfasis en barreras no arancelarias en China y tramitología para completar satisfactoriamente exportaciones mexicanas

- Nuevas regulaciones en el marco de la Organización Mundial de Comercio
- Asesoría sobre trámites para establecer oficinas de representación e inversión extranjera en China
- Asesoría sobre trámites para etiquetado y normatividad para regulaciones a productos con requerimientos de estándares de calidad



上海



Fijar precios en China

	Step	Calculation	Result
Import from Mexico	CIF price from Mexico	RMB 110	
	Customs duties	RMB 10	
	Taxable amount	RMB 110 + RMB 10	RMB 120
	Import VAT	17% x RMB 120	RMB 20.4
	Import price	RMB 120 + RMB 20.4	RMB 140.4
Processing in China	Price ex. VAT	RMB 120	
	Value added	RMB 20	
	Margin	RMB 10	
	Taxable amount	RMB 120 + RMB 20 + RMB 10	RMB 150
	Output VAT	17% x RMB 150	RMB 25.5
	Sales price	RMB 150 + RMB 25.5	RMB 175.5
	VAT payable	RMB 25.5 - RMB 20.4	RMB 5.1
Distribution in China	Price ex. VAT	RMB 150	
	Margin	RMB 10	
	Taxable amount	RMB 150 + RMB 10	RMB 160
	Output VAT	17% x RMB 160	RMB 27.2
	Sales price	RMB 150 + RMB 27.2	RMB 177.2
	VAT payable	RMB 27.2 - RMB 25.5	RMB 1.7



上海



Establecimiento en China

- **Oficina de Representación (RO)**
- **Subsidiaria de compañía extranjera**
no aplica para todos los sectores
- **Sino-foreign Management Contract**
Compañía extranjera provee el “expertise” y entrenamiento.
Popular en la industria de hotelería pero restricciones en ciertas regiones .
- **Sino-foreign Assembly and Processing Contract**
Recomendada para establecer capacidad productiva en China (rápida y bajos costos de inversión)
Usualmente parte extranjera provee recursos naturales, la planta en China fabrica los productos.
- **Compensation Trade**
El inversionista extranjero provee latecnología y el equipo a la contraparte china.
La contraparte extranjera recibe una compensación por el porcentaje de los bienes fabricados.



上海



Otras formas de inversión en China

1. Joint Venture Company (JVC)
2. Wholly Foreign Owned Enterprises (WFO)
3. Equity Joint Venture (EJV) vs. Cooperative Joint Venture (CJV)
 4. Joint-stock Company /Companies Limited by Shares
 5. Foreign Commerce Enterprise (FICE)



上海



Principales impuestos en China

1. Corporate Income Tax (30%+Local 3%)

Manufacturing Enterprise Tax Rates in Shanghai

Tax		Normal Areas	Pudong and Industrial Zoom
Corporate Income Tax	In normal year	24%	15%
	1-2 years after making profit	0%	0%
	3-5 years after making profit	12%	7.5%
Local Income Tax	In normal year		3%
	1-2 years after making profit		0%

2. Value Added Tax(17%), Consumption Tax, and Business Tax(3-15%)
3. Stamp Tax(0.005%-0.1%)
4. City Real Estate Tax(1.2% on original value, 12% on rental income)
(in Pudong new area and industrial zooms, be exempt for 5 years)
5. Vehicle and Vessel License Tax
6. Individual Income Tax



上海



Costos instalación de oficina

CITY	LAND COST (Per sq. m)	OFFICE RENT (Per sq. m)	LABOUR COST (Per Month)	Standard of Living
Shanghai	Office building ≈ 3,598 Commercial use ≈ 2,870 Others ≈ 1,233	21.21 ¹	Worker ≈ 60 Admin staff ≈ 121 Executive ≈ 362 Manager ≈ 1,208 - 4,832	Considered high, when compared to other provinces
Beijing	Office building ≈ 164 Commercial use ≈ 257	19.70 ¹	Average ≈ 220 Average in FIEs ≈ 395	Considered high, when compared to other provinces
Guangzhou	Prime space ≈ 48 – 72	10.44 ¹	Average ≈ 72 - 181 Minimum ≈ 62	Moderate
Chengdu	362 - 544	7.25 – 13.29	(For experienced staff) Service staff ≈ 121 Secretary ≈ 266 - 483 Manager ≈ 362 - 967 Engineer ≈ 604 - 967	Low

Fuente: CB Richard Ellis



上海



Otras cuestiones a considerar en China

- Canales de distribución nacional fragmentados
- Falta de transparencia
- Presión por precios bajos
- Necesidad de proteger su propiedad intelectual
- Beijing vs. Autoridades de gobiernos locales
- Burocracia a diferentes niveles de gobierno
- Falta de información crediticia de compañías chinas



上海



Acciones Estratégicas

- **Sector alimentos y bebidas**, Participación de 19 compañías mexicanas en pabellón nacional durante Feria SIAL Mayo 2005.





上海



Acciones Estratégicas

Sector alimentos y bebidas, Casos de éxito durante SIAL 2005.





上海



Acciones Estratégicas

- ❑ **Sector alimentos y bebidas, Casos de éxito durante SIAL 2005.**





上海



Acciones Estratégicas

- ❑ **Automotriz y Autopartes**, Misión de Compañías de Autopartes Marzo 2005 y convenio de cooperación entre cámaras de autopartes de México y de Shanghai.



- ❑ Seminario de metal-mecánica octubre 2005 en Shanghai



上海



Acciones Estratégicas

- ❑ **Misiones Comerciales,** Reuniones de empresario mexicanos con contrapartes chinas (30 empresas mexicanas y 150 contrapartes chinas)





上海



Foro México China

- **35 compañías chinas: 20 compradores, 15 inversionistas**



上海



BANCOMEXT

Principales Ferias

Marzo	Shanghai Automechanic (automotriz), FIC Asia (alimentos), Spin Expo (textil), Furnitek (muebles)
Abril	CSF (electrónica), Jewelry (artículos de regalo), Auto Shanghai (automotriz), China Interdye (químico)
Mayo	CeBit (electrónica), SIAL China (Alimentos), SITL (logística), Int'l Building and Construction (materiales construcción)
Junio	ShanghaiTex International (textil), CPhI (químico), China seafood expo (alimentos)
Julio	APPLAS Asian - Pacific (plásticos), ProPak (empaques)
Septiembre	Intertextile (textil), Furniture China (muebles), Sweets China (alimentos), Apparel's China (confección), All China Leather
Octubre	Building Shanghai (materiales construcción), China Pharm (farmacéutica)
Noviembre	Food and Hotel China (Alimentos y Bebidas)
Diciembre	Auto Parts Shanghai (automotriz)



上海



Coordinación con otras Consejerías en China



Beijing
(Bohai)
(Beijing y Tianjin)

Delta de Río Yangtze
(Shanghai, Nanjing,
Hangzhou)

Delta del Río Perla
(Shenzhen, Guangzhou)



Luis Vieyra
Consejero Comercial Adjunto en Shanghai
Email: lvieyra@bancomext.gob.mx